

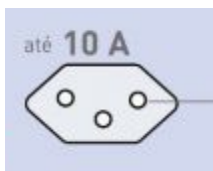
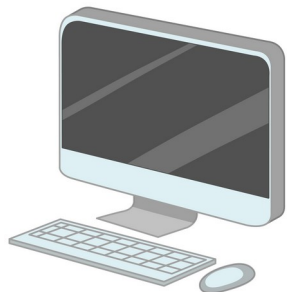
HID FARGO DTC1500

Parabéns!

Você adquiriu o que há de melhor no mercado de impressão térmica no cartão PVC.



REQUISITOS



- ✓ Processador de 32 ou 64bits – Velocidade 2Ghz ou superior;
- ✓ Memória RAM 4Gb e 1Gb de espaço livre no disco rígido;
- ✓ Sistema Operacional:
 - Windows 11;
 - Windows 10 32 ou 64 bits;
 - Windows 8.1 32 ou 64 bits;
 - Windows Server 2022;
 - Windows Server 2019;
- ✓ Windows Server 2016;
- ✓ Windows Server 2012;
- ✓ Linux – X64

- ✓ Tomada 127 ou 220V com aterramento;

IMPORTANTE

- ✓ **Coloque a impressora em uma superfície firme e nivelada, longe da luz solar direta. Não coloque a impressora perto de dutos de aquecimento, ventiladores ou outras saídas de ar;**
- ✓ **Não use a impressora para outros fins que não o uso pretendido, forneça espaço para a impressora e espaço ao redor da impressora;**
- ✓ **Para obter melhores resultados use cartões de alta qualidade, realize o procedimento de limpeza periódica e manuseie os cartões com luva para evitar contaminação;**

ITENS DA IMPRESSORA



**Fonte de alimentação Bivolt
24VDC / 127VAC ou 220VAC**

**Cabo de força três pinos
NBR 14136**

Cabo de comunicação USB

COLOCANDO OS CARTÕES



Pressione a **TRAVA** para abrir o compartimento de cartões, posicione os cartões e feche a tampa.

Como colocar os cartões - [Clique aqui](#)

INSTALANDO O RIBBON



Pressione a **trava** e retire o suporte do ribbon.

Como instalar o ribbon - [Clique aqui](#)

INSTALANDO O RIBBON



Pressione a **trava** e retire o suporte do ribbon.

Como instalar o ribbon - [Clique aqui](#)

INSTALANDO O ROLETE DE LIMPEZA



Possicione o **rolete de limpeza** no compartimento e retire a proteção do adesivo conforme a **seta de indicação**.

Como instalar o ribbon - [Clique aqui](#)

LIGANDO A IMPRESSORA



Conecte a fonte de alimentação na impressora, depois o cabo de força na fonte e por última na tomada 127V ou 220V.

Como ligar a impressora - [Clique aqui](#)

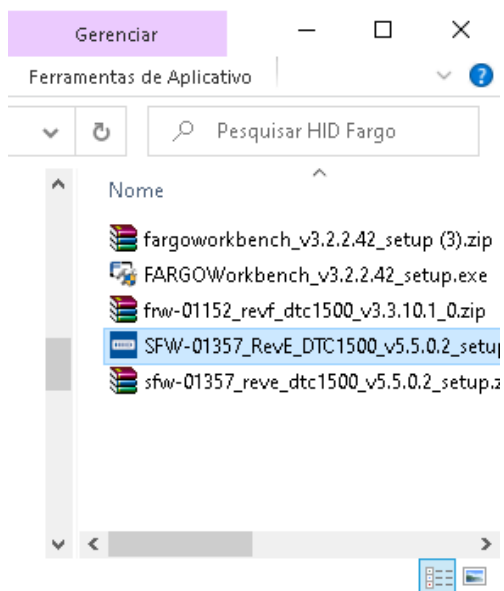
LIGANDO A IMPRESSORA



Pressione o botão **LIGAR** e aguarde a inicialização do equipamento acabar e ficar no estado de **PRONTA**.

Como ligar a impressora - [Clique aqui](#)

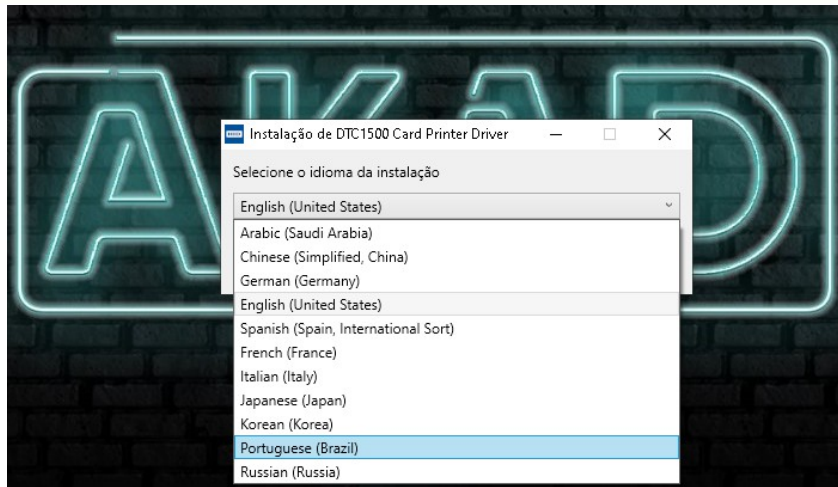
INSTALANDO A IMPRESSORA



Execute o driver como
administrador.

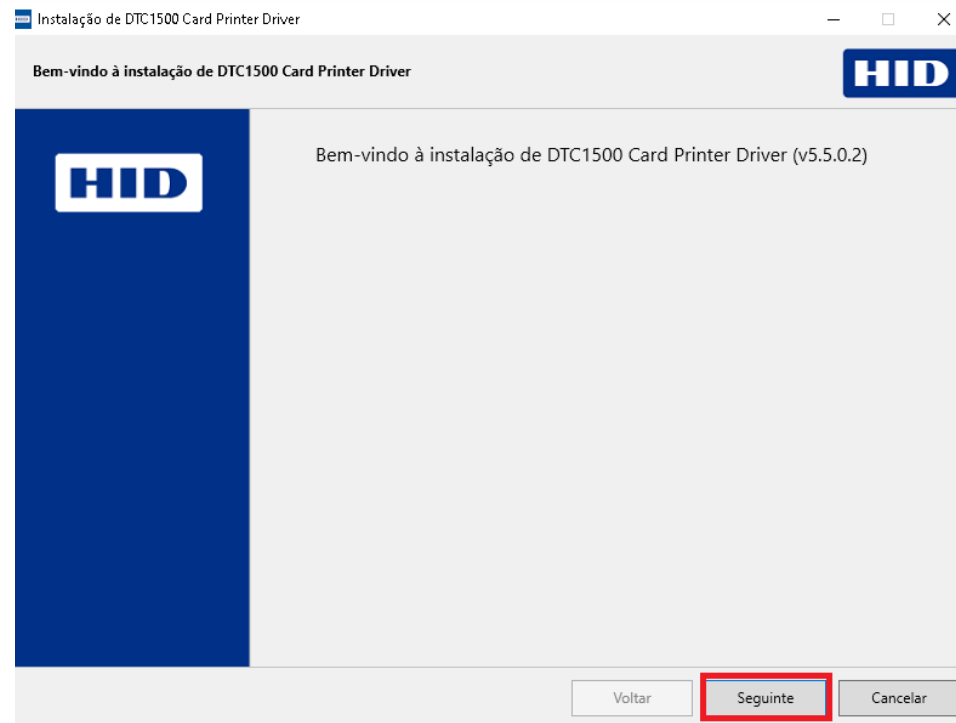
Como instalar a impressora USB
[Clique aqui](#)

INSTALANDO A IMPRESSORA

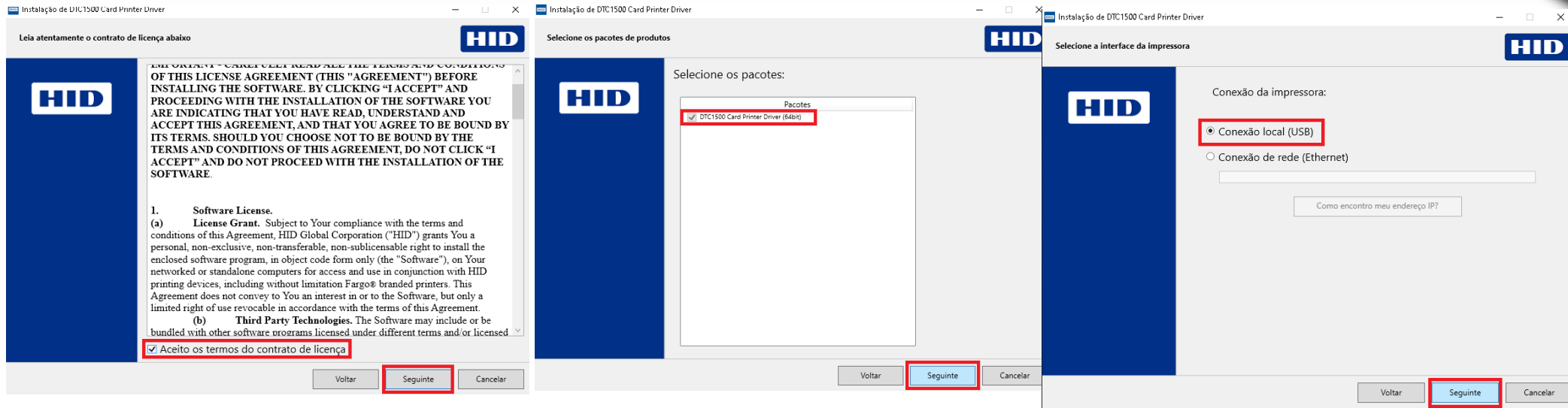


Escolha o **idioma** e clique em **seguinte**.

Como instalar a impressora USB
[Clique aqui](#)



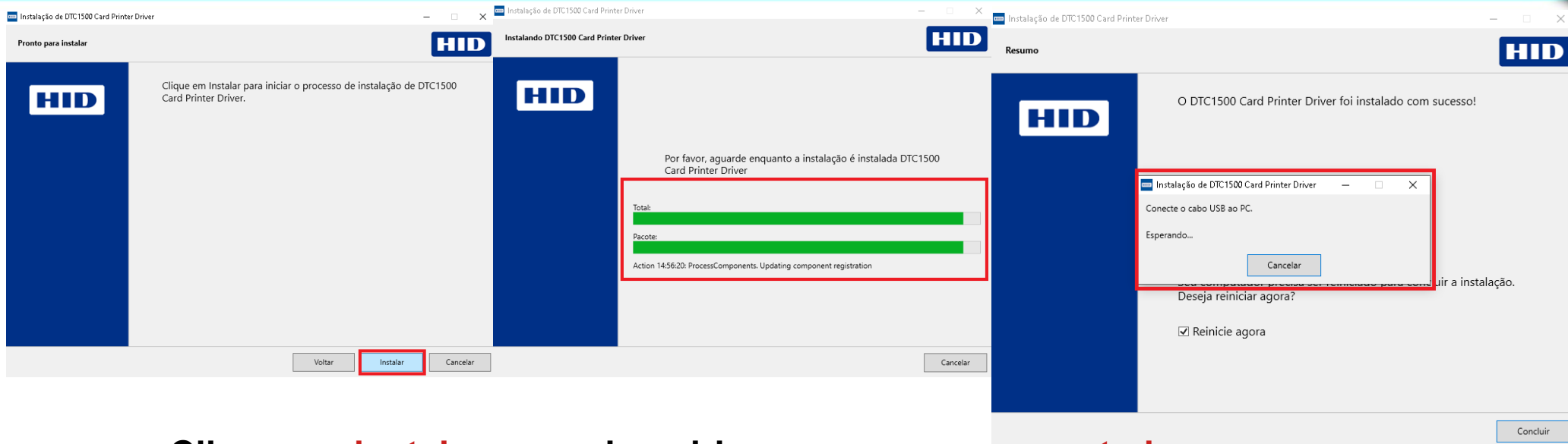
INSTALANDO A IMPRESSORA



Leia os termos de uso, caso esteja de acordo clique em **aceito** e depois em **seguinte**, defina a conexão USB e clique em **seguinte**.

Como instalar a impressora USB [Clique aqui](#)

INSTALANDO A IMPRESSORA



Clique em **instalar** aguarde o driver **preparar o computador** e por último **conecte o cabo UBS** na impressora e no computador. Clique em **concluir** e aguarde o computador **reiniciar**.

Como instalar a impressora USB [Clique aqui](#)

INSTALANDO A IMPRESSORA



Realize a **impressão de teste** para validar a instalação da impressora.

Como instalar a impressora USB [Clique aqui](#)

SUORTE TÉCNICO

Como obter Suporte Técnico?

Para agilizar e melhor organizar os atendimentos, a abertura de chamados técnicos precisa ser feita exclusivamente através da **Central do Cliente**.

Central do cliente - [Clique aqui](#)

Passo a passo como abrir o chamado
[Clique aqui](#)

Para maiores informações
sobre este produto
[Clique aqui.](#)

