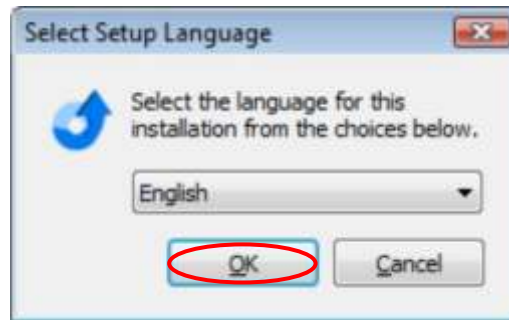


## INICIANDO A INSTALAÇÃO DO ASURE ID 2009

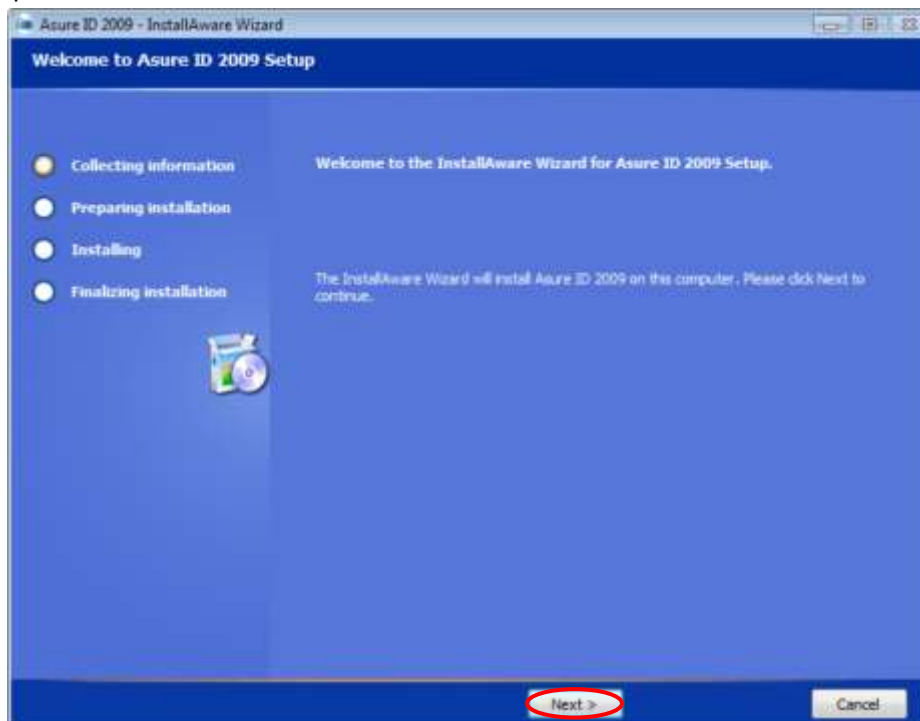
Para iniciar a instalação do Asure ID 2009 em seu computador, insira o CD de instalação na unidade de CD Room e aguarde que a tela inicial de instalação se abra automaticamente.



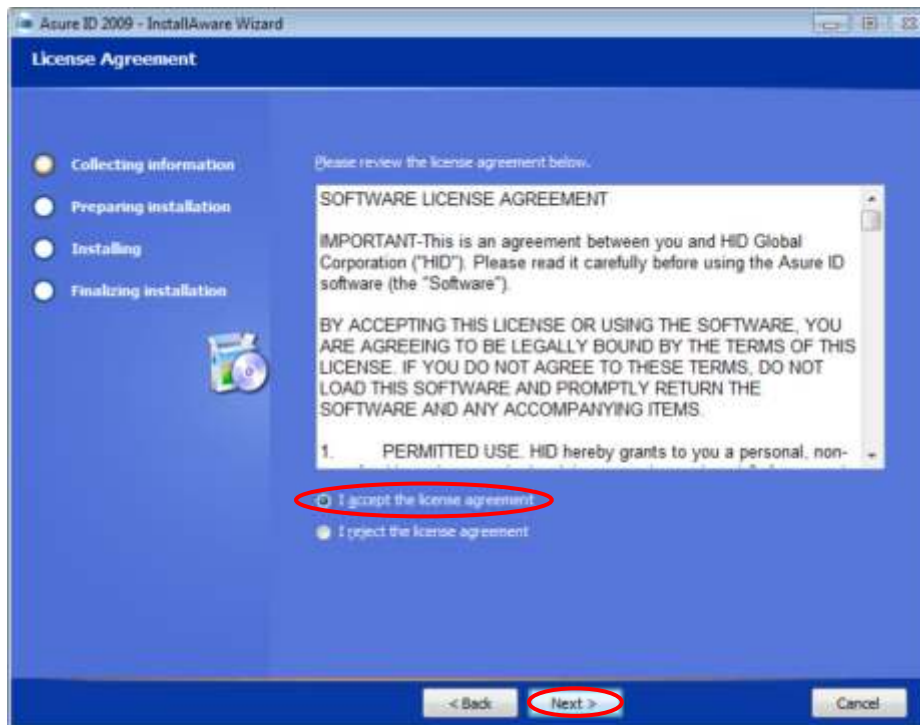
Selecione o idioma de instalação e clique em OK.



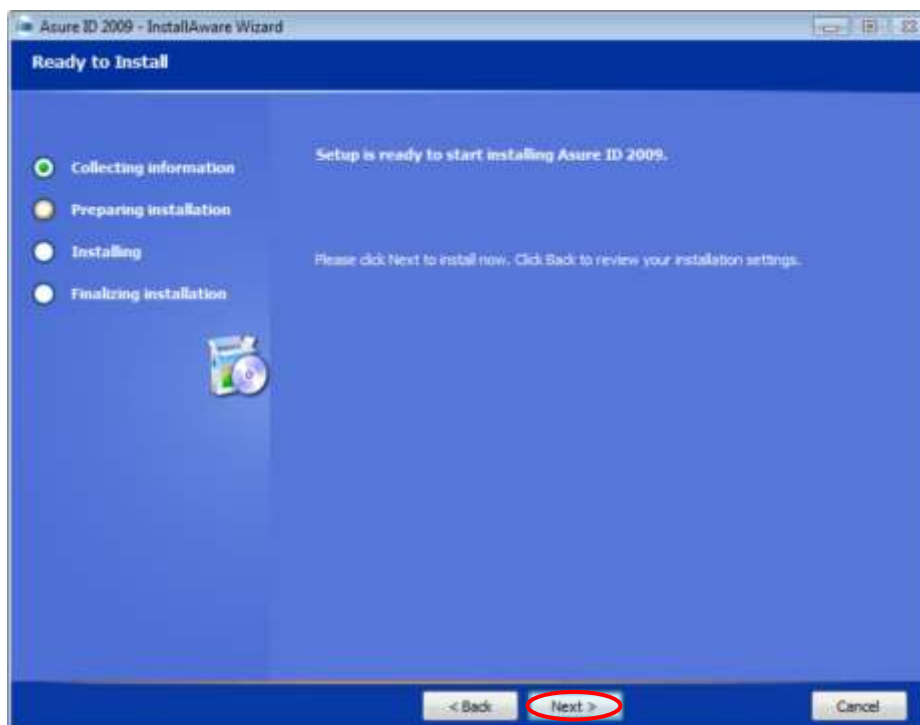
Em seguida, clique em Next.



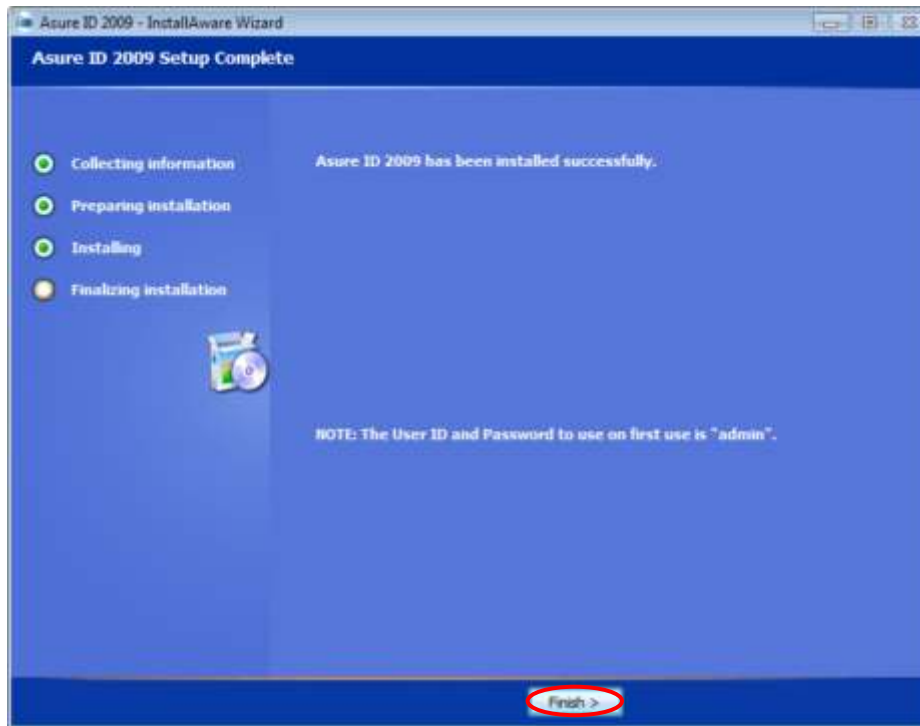
Em seguida, aparecerá a tela do contrato de licença, selecione a opção I accept the license agreement e clique em Next.



Na tela seguinte, clique em Next e aguarde a instalação do software.



Após finalizada a instalação, será exibida outra janela informando que o Asure ID 2009 foi instalado com sucesso, clique em Finish e reinicie o micro.



Após reiniciar o computador, clique no ícone criado na área de trabalho e faça o registro do software.

**PRONTO!!! O SOFTWARE ESTÁ INSTALADO E JÁ PODE SER UTILIZADO.**