

Procedimento de gravação de imagens pelo Corel Draw

Antes de iniciar o seu trabalho, certifique que o exaustor e o compressor estão ligados.

Para efetuar a gravação de imagens fotográficas, é necessário modifica-la para o modo “Grayscale” (Escala de Cinza).

Esta modificação pode ser feita no próprio Corel, em:

“**Bitmaps, Modo e Escala de cinza**”, ou pelo Photoshop em:

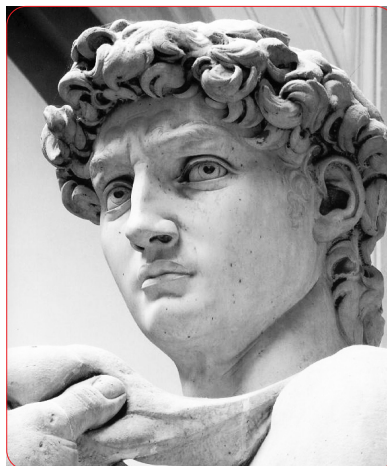
“**Image, Mode e Grayscale**”.



Procedimento de gravação de imagens pelo Corel Draw

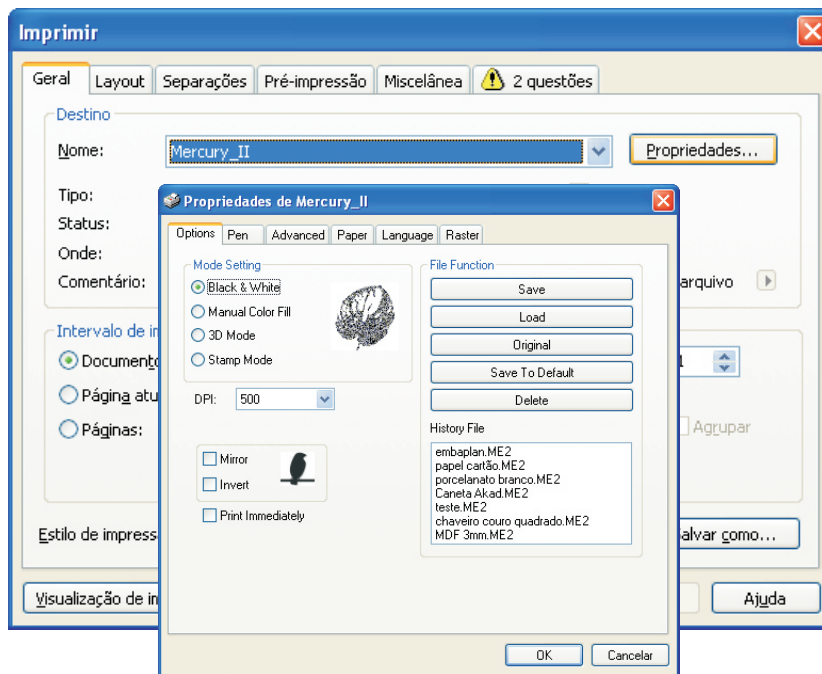
Insira uma imagem em escala de cinza no Corel Draw.

Para efetuar o recorte após a gravação, crie um retângulo na cor vermelho em volta da imagem e com espessura mínima.



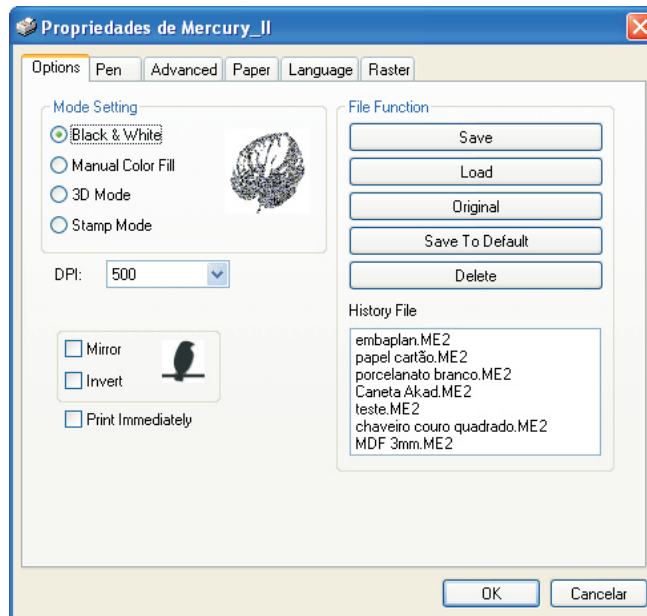
Procedimento de gravação de imagens pelo Corel Draw

Clique em imprimir, e entre nas propriedades do driver da laser.



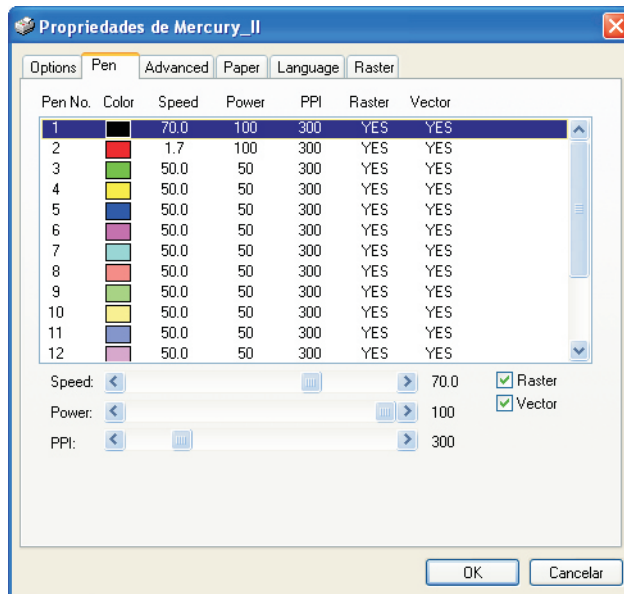
Procedimento de gravação de imagens pelo Corel Draw

Marque a opção “Black & White” no menu “Option”, defina a configuração com 500 DPI.



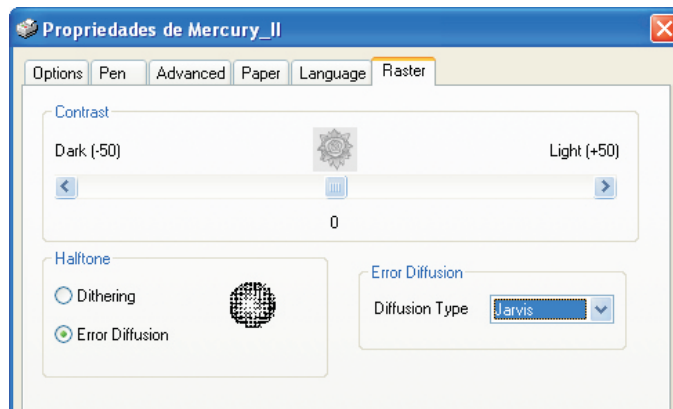
Procedimento de gravação de imagens pelo Corel Draw

No menu “Pen” defina a potência e velocidade. Essas configurações são relativas, pois depende do modelo e potência de sua maquina e do tipo de material a ser gravado.



Procedimento de gravação de imagens pelo Corel Draw

No menu “Raster” defina a configuração de retícula, isso dependerá do material a ser gravado, pode ser necessário fazer alguns testes para ter uma melhor qualidade de gravação.



Clique em “OK”.



Procedimento de gravação de imagens pelo Corel Draw

Visualize a impressão, e deixe configurado para imprimir “No canto superior esquerdo”.
Em seguida clique em “Imprimir”.



Defina o foco da peça na máquina, aperte o botão “Start/Stop” para iniciar a gravação.
Em caso de dúvidas consulte o suporte técnico da Akad.

