

Procedimento de gravação de imagens pelo Photoshop

Antes de iniciar o seu trabalho, certifique que o exaustor e o compressor estão ligados.

Para efetuar a gravação de imagens fotográficas, é necessário modifica-la para o modo “Grayscale” (Escala de Cinza).

Para esta modificação pode ser feita no menu:

“Image, Mode e Grayscale”.



Procedimento de gravação de imagens pelo Photoshop

Pelo Photoshop não é possível efetuar o recorte, apenas a gravação. Caso tenha a necessidade de gravar a imagem, em seguida efetuar o recorte, então trabalhe a fotografia no Photoshop, salve como “JPG” e exporte para o Corel Draw.

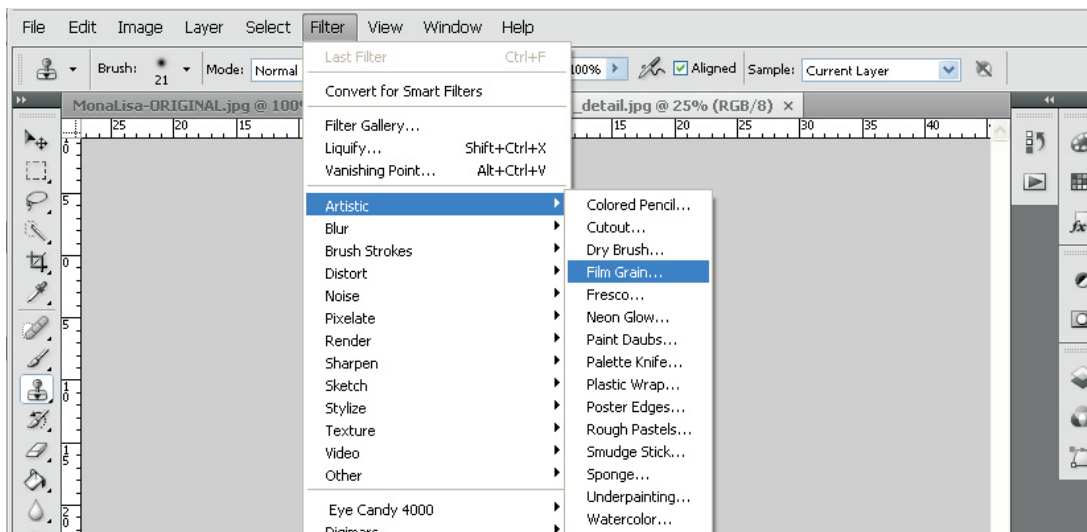
O Photoshop é aconselhado para a criação de retícula de forma manual, dessa forma você pode melhorar a qualidade de gravação, tanto pela retícula, como pelo contraste de sua imagem.



Procedimento de gravação de imagens pelo Photoshop

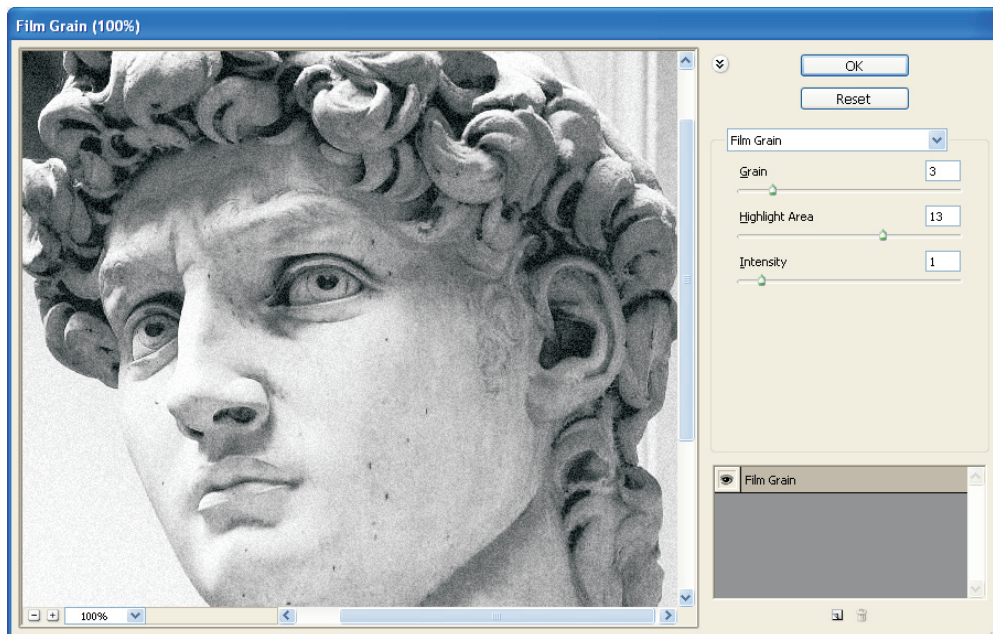
Insira uma fotografia no Photoshop, altere para o modo “Grayscale”. Defina o tamanho da fotografia: **“Image e Image Size”**.

Em seguida clique no menu **“Filter, Artistic e Film Grain...”**



Procedimento de gravação de imagens pelo Photoshop

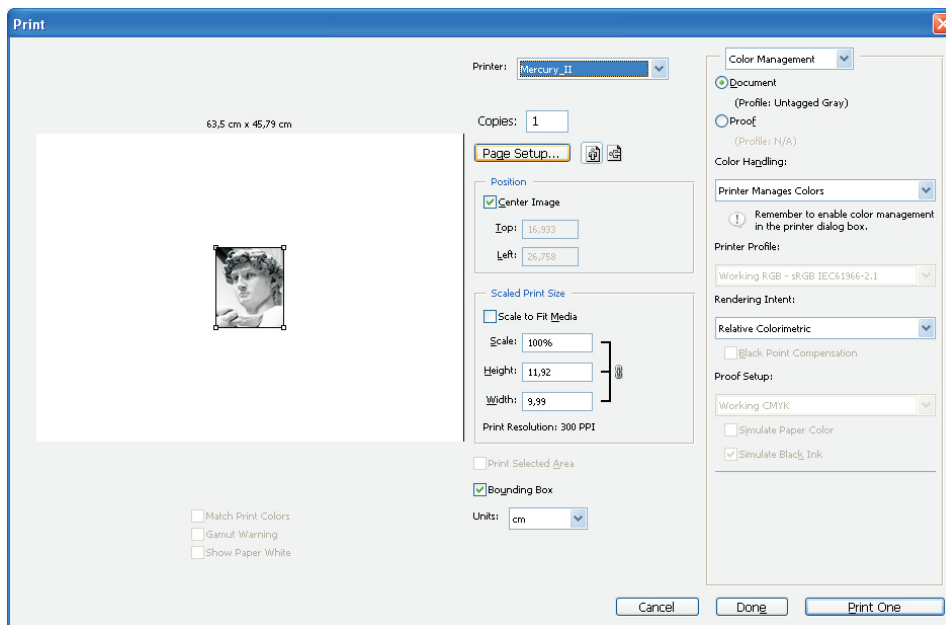
Mova as barras de configuração para criar pontos em sua imagem. Clique em “Ok” quando estiver bom.



} Barras de Configuração

Procedimento de gravação de imagens pelo Photoshop

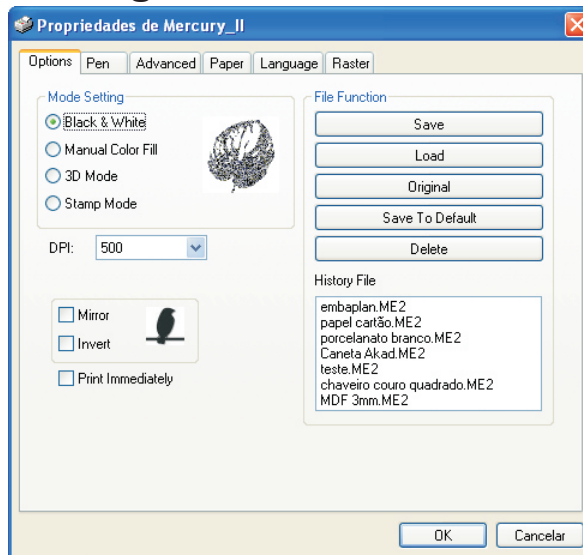
Clique no menu Arquivo e Imprimir.
Selecione a laser e entre nas propriedades (Page Setup...).



Procedimento de gravação de imagens pelo Photoshop

No menu “Option” deixe configurado como “Black & White” e com 600 DPI.

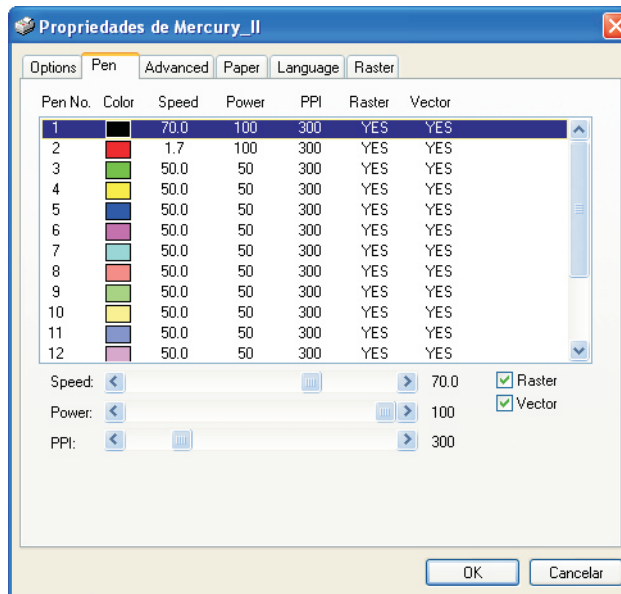
Obs.: Dependendo do local a ser gravado, pode ser preciso deixar a imagem como negativo.



Procedimento de gravação de imagens pelo Photoshop

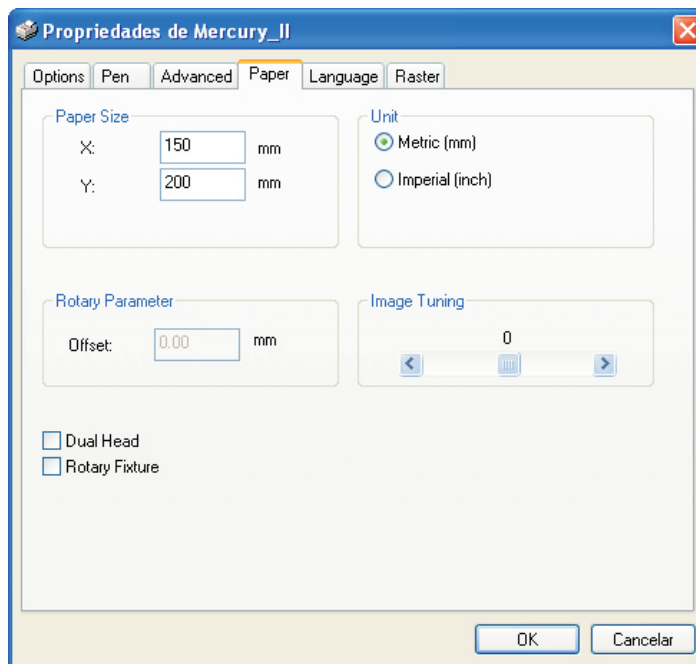
No menu “Pen” configure a potência e a velocidade de gravação.

Obs.: Não existe um valor padronizado para a gravação, isso vai depender da potencia de sua maquina e do seu material.



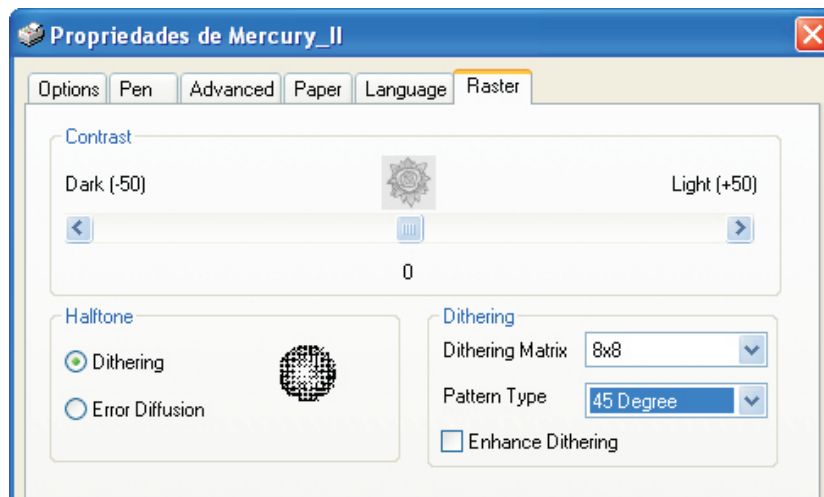
Procedimento de gravação de imagens pelo Photoshop

No menu “Paper” defina o tamanho real da peça a ser gravada.



Procedimento de gravação de imagens pelo Photoshop

No menu “Raster” defina a configuração de retícula, isso dependerá do material a ser gravado, pode ser necessário fazer alguns testes para ter uma melhor qualidade de gravação. Clique em OK.



Procedimento de gravação de imagens pelo Photoshop

Clique no botão “Print”, em seguida defina o foco da peça na maquina, aperte o botão “Start/Stop” para iniciar a gravação.

Em caso de dúvidas consulte o suporte técnico da Akad.

